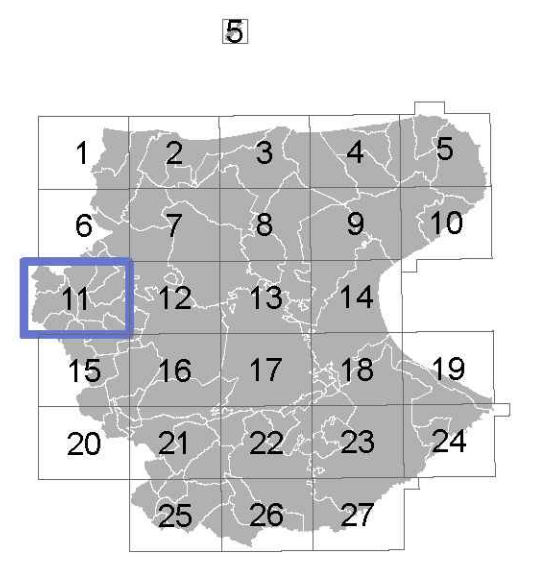
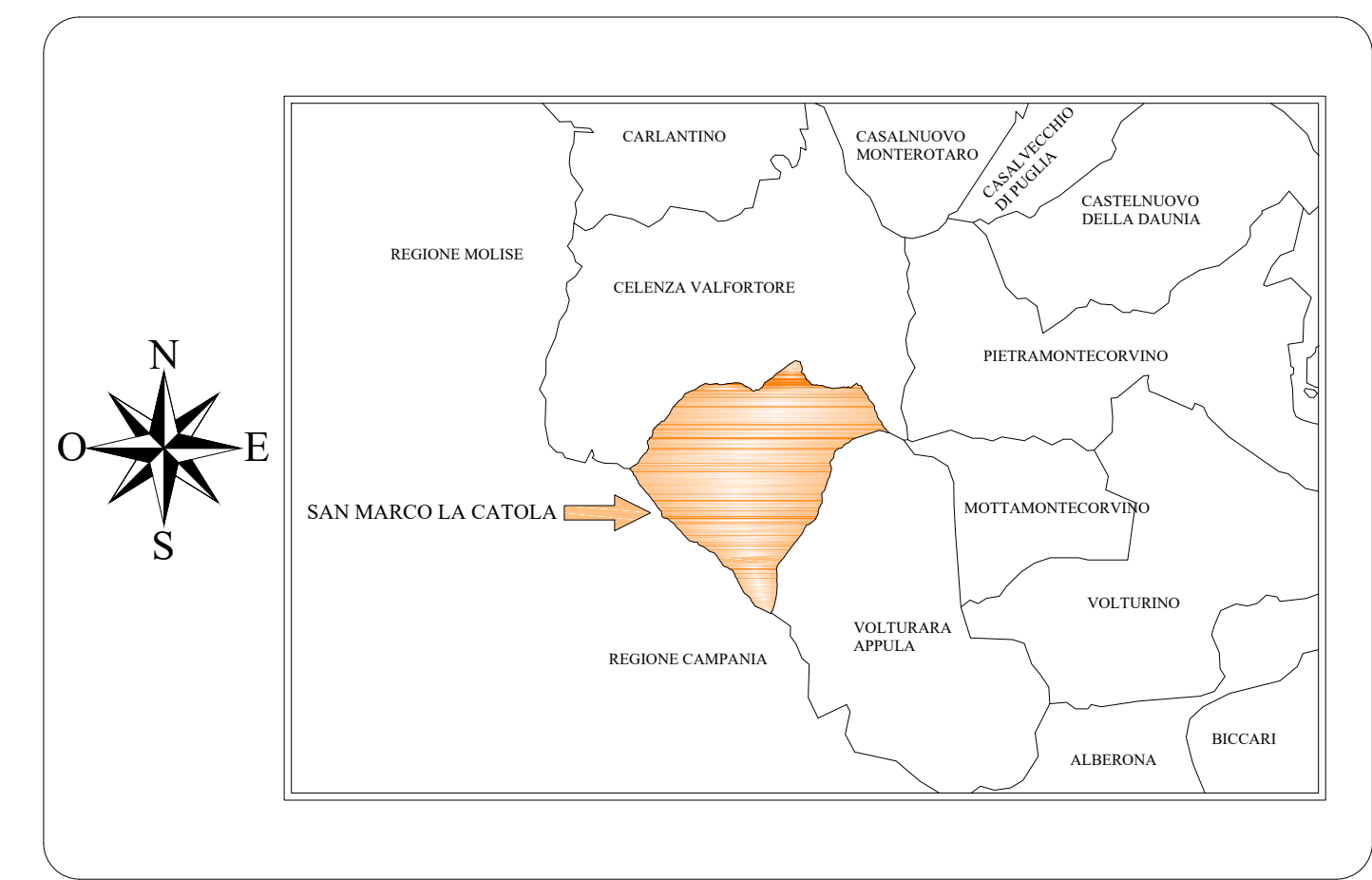
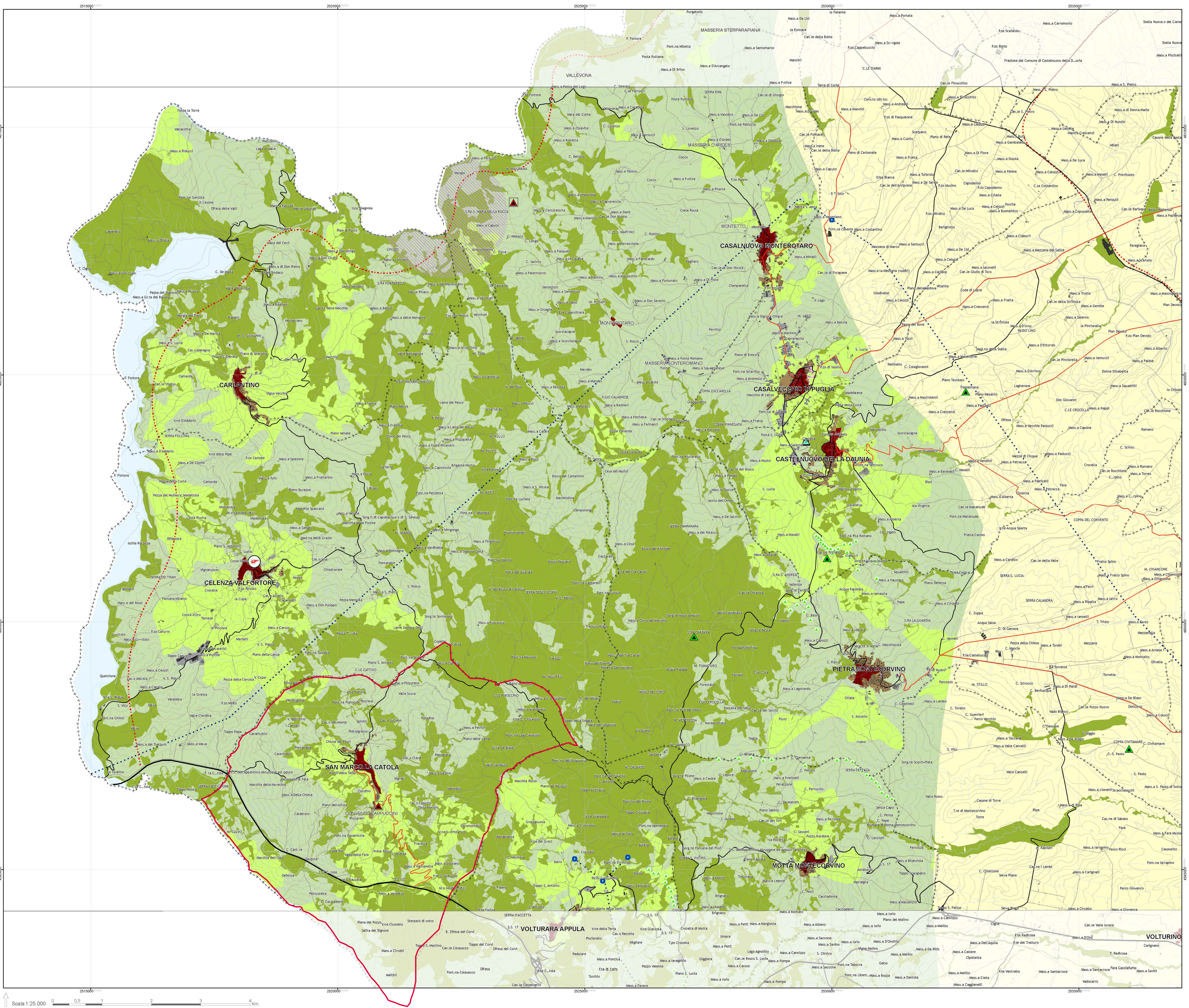


Tavola C
Assetto territoriale
1:25 000

Foglio 11



- Legenda**
- Contesti rurali**
- Perurbani
 - Produttivi
 - Marginali
 - Multifunzionali
 - Ambientali a prevalente assetto forestale
 - Ambientali a prevalente assetto agricolo tradizionale
 - Tessuti urbani discontinui nei contesti rurali
- Tessuti urbani**
- Storici
 - Recenti
 - Produttivi
 - Turistici costieri
- Poli produttivi**
- Da sviluppare
 - Da qualificare
 - Di attuazione differita
- Poli produttivi speciali**
- Saline di Margherita di Savoia
 - Cave di Apricena
- Dotazioni territoriali**
- Impianti ed opere pubbliche destinate ad attività culturali a grande concorso di pubblico
 - Sedi direzionali della pubblica amministrazione
 - Attrezzature sanitarie e ospedaliere
 - Strutture per l'istruzione superiore
- Nodi specializzati**
- Centri commerciali o parchi ad essi assimilati, con grandi strutture distributive in sede fissa e del commercio all'ingrosso
 - Centri congressi e centri direzionali e fieristici ed espositivi di livello sovralocale
 - Strutture per manifestazioni sportive e spettacoli a elevata partecipazione di pubblico e parchi tematici e ricreativi
- Nodi specializzati per il trasporto**
- Centri di interscambio strada-rotai
 - Traghetto (traffico Ro-Ro)
 - Centro di distribuzione urbano delle merci
 - Elisoccorso
 - Fermata metrò mare
 - Fermata principale di TPL gomma
 - Stazione di interscambio ferrovia - fermata TPL gomma
 - Stazione di interscambio ferrovia - metrò marittimo
 - Stazione di interscambio ferrovia - metrò marittimo - fermata TPL gomma
 - Stazione ferroviaria
 - Aeroporti
- Armatura infrastrutturale per la mobilità di interesse sovralocale**
- Tipo A: Rete esistente
 - Tipo B: Rete esistente
 - Tipo B: Adeguamento/Potenziamento
 - Tipo B: Nuove realizzazioni
 - Tipo C: Rete esistente
 - Tipo C: Adeguamento/Potenziamento
 - Tipo C: Nuove realizzazioni
 - Tipo F: Rete esistente
 - Tipo F: Adeguamento/Potenziamento
 - Rampa: esistente
 - Rampa: Adeguamento/Potenziamento
 - Rampa: Nuova realizzazione
 - ferrovie
- Ulteriori elementi di interesse sovralocale**
- Palee solliche esistenti
 - Parchi eolici in corso di realizzazione
 - Parchi eolici in corso di autorizzazione
 - Parchi eolici con localizzazione da verificare
 - Linee elettriche di alta tensione
 - Centrali elettriche di trasformazione
 - Disariche
 - Invasi



REGIONE PUGLIA

COMUNE DI SAN MARCO LA CATOLA
(Provincia di Foggia)

PIANO URBANISTICO GENERALE
L.r. n. 20/2001 - DRAG Puglia

DOCUMENTO PROGRAMMATICO PRELIMINARE

Tav. I.9
Sistema delle conoscenze - Sistema di area vasta
PTCP Provincia di Foggia
Assetto territoriale

Scala: 1:25.000

Sindaco della Città di San Marco La Catola
sig. Paolo DE MARTINIS

Elaborazione PUG e VAS
arch. Antonio MARINO

Collaborazione:
ing. Gianluca MARINO
ing. Armando LITURRI
geom. Simone DI CANDIO

Ufficio di Piano
arch. Stefano Biondi - dirigente
ing. Giovanna Caruso
arch. Corrado Damiano Iannace
arch. Maria Vitale

Ufficio di Piano
Responsabile Ufficio Tecnico
geom. Walter Pellegrino

Geologia, geomorfologia, idrologia
dot. geol. Giovanna CARDILLO

Provincia di Foggia
Piano Territoriale
di Coordinamento
Provinciale

Tavola C
Assetto territoriale

Coordinamento scientifico:
prof. ing. Edoardo Sotgiu
dot. Massimo Biondi

Consulenti:
ing. Stefano Ciurrielli
prof. Pasquale Dal Sasso
prof. Luca De Luca
dot. Antonio Di Genaro
prof. Luigi Penella
arch. Gianfranco Pennacchio
prof. Saverio Russo
arch. Maurizio Sani
prof. Gianfranco Vast

Ufficio di Piano:
arch. Stefano Biondi - dirigente
ing. Giovanna Caruso
arch. Corrado Damiano Iannace
arch. Maria Vitale