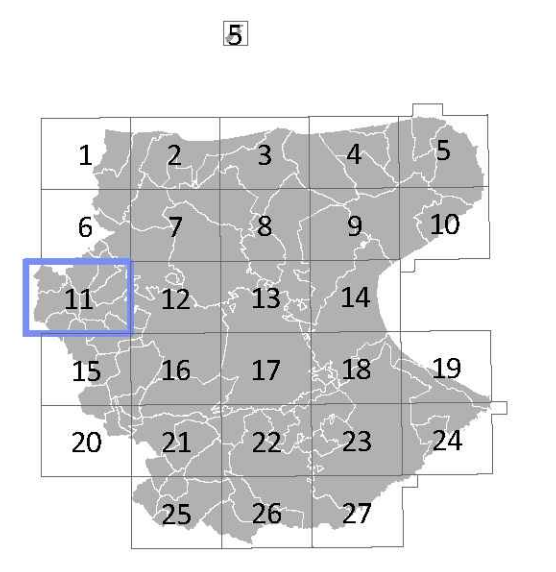
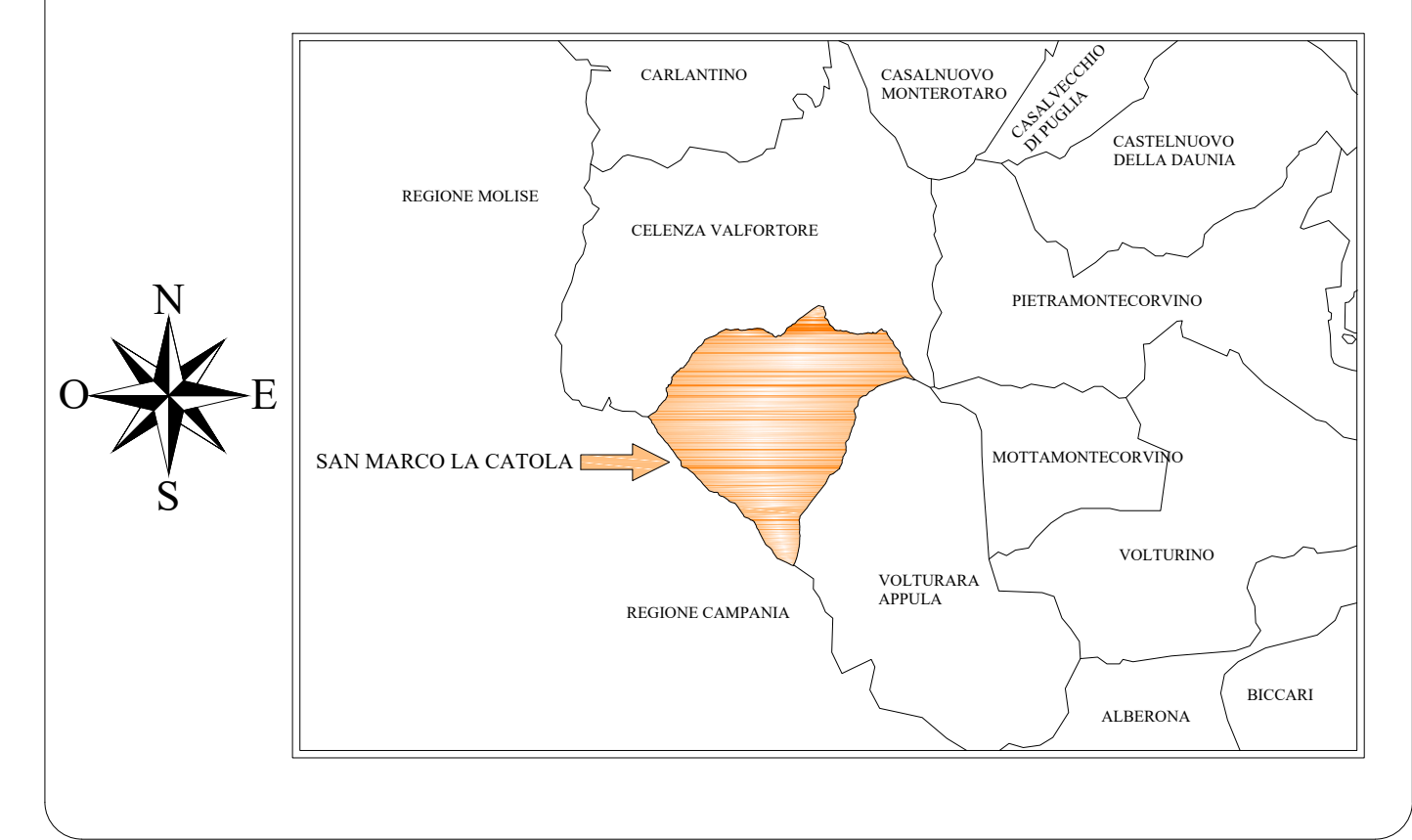
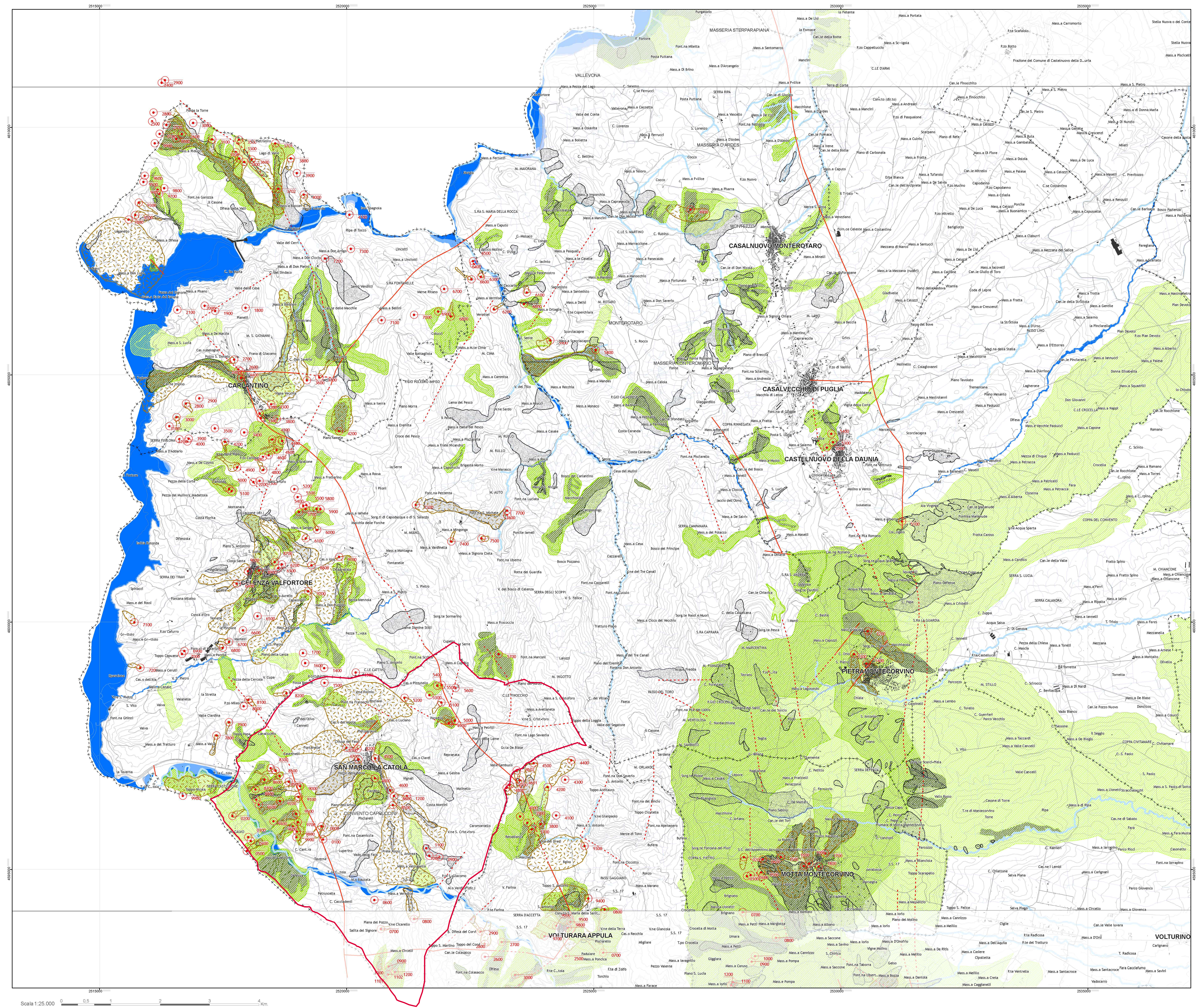


Tavola A1
Tutela dell'integrità fisica
1:25 000

Foglio 11



- Legenda**
- Pericolosità geomorfologica**
- Area a pericolosità molto elevata (PAI)
 - Area a pericolosità elevata (PAI)
 - Area a pericolosità moderata o media (PAI)
 - Fenomeni franosi del progetto IFFI
 - Codice identificativo
 - Area di frana del progetto IFFI
 - Faglia (Carta idrogeomorfologica - AdB)
 - Faglia presunta (Carta idrogeomorfologica - AdB)
 - Area a dissesto diffuso (Carta idrogeomorfologica - AdB)
 - Corpi frani (Carta idrogeomorfologica - AdB)
- Pericolosità idraulica**
- Area soggetta a rischio idraulico elevato (PAI)
 - Area soggetta a rischio idraulico medio (PAI)
 - Area soggetta a rischio idraulico basso (PAI)
 - Ulteriori aree soggette a potenziale rischio idraulico (PTCP)
 - Linea di riva in arretramento
 - Corsi d'acqua principali
- Nota: PAI aggiornato al 5 maggio 2009



REGIONE PUGLIA
COMUNE DI SAN MARCO LA CATOLA
(Provincia di Foggia)

PIANO URBANISTICO GENERALE
Lr. n. 20/2001 - DRAG Puglia
DOCUMENTO PROGRAMMATICO PRELIMINARE

Tav. I.5
Sistema delle conoscenze - Sistema di area vasta
PTCP Provincia di Foggia
Tutela dell'integrità fisica
Scala: 1:25.000

Sindaco della Città di San Marco La Catola
sig. Paolo DE MARTINIS

Elaborazione PUG e VAS
arch. ANTONIO MARINO
Collaborazione
ing. Gianluca MARINO
ing. Armando LITURRI
geom. Simone DI CANDIO
Ufficio di Piano
Responsabile Ufficio Tecnico
geom. Walter Pellegrino
Geologia, geomorfologia, idrologia
dot. geol. Giovanna CARDILLO



Provincia di Foggia
Piano Territoriale
di Coordinamento
Provinciale

Tavola A1
Tutela dell'integrità fisica

Coordinamento scientifico:
prof. ing. Edoardo Sotgiu
dott. Massimo Biondi

Consulenti:
ing. Stefano Curatelli
prof. Pasquale Del Sasso
prof. Luca De Luca
dott. Antonio Di Giovanni
prof. Luigi Pennetta
arch. Gianfranco Pennetta
prof. Saverio Russo
arch. Maurizio Sans
prof. Gianfranco Vast

Ufficio di Piano:
arch. Stefano Biondi - dirigente
ing. Giovanna Carati
arch. Corrado Damiano Libonati
arch. Maria Vitale