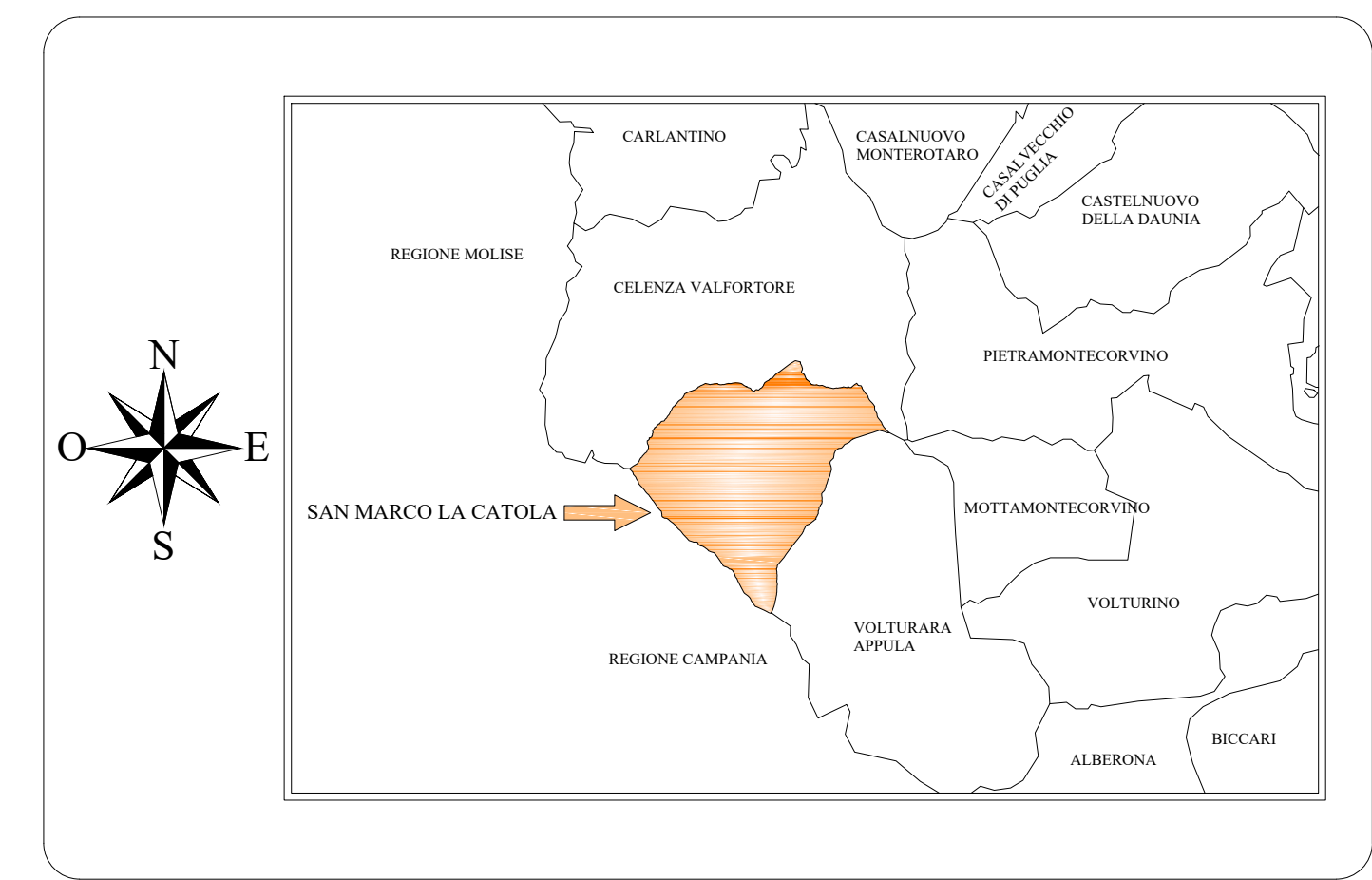
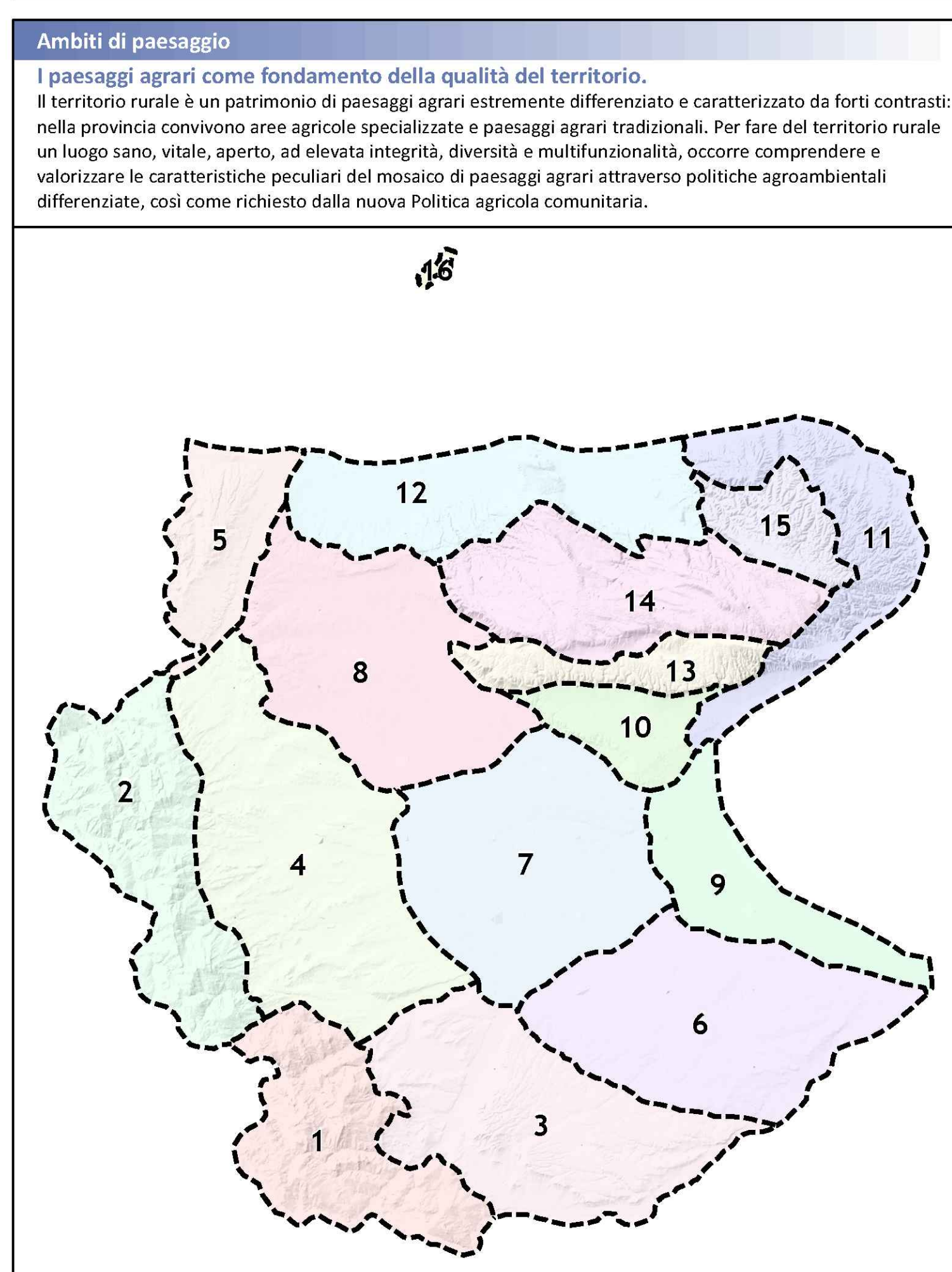
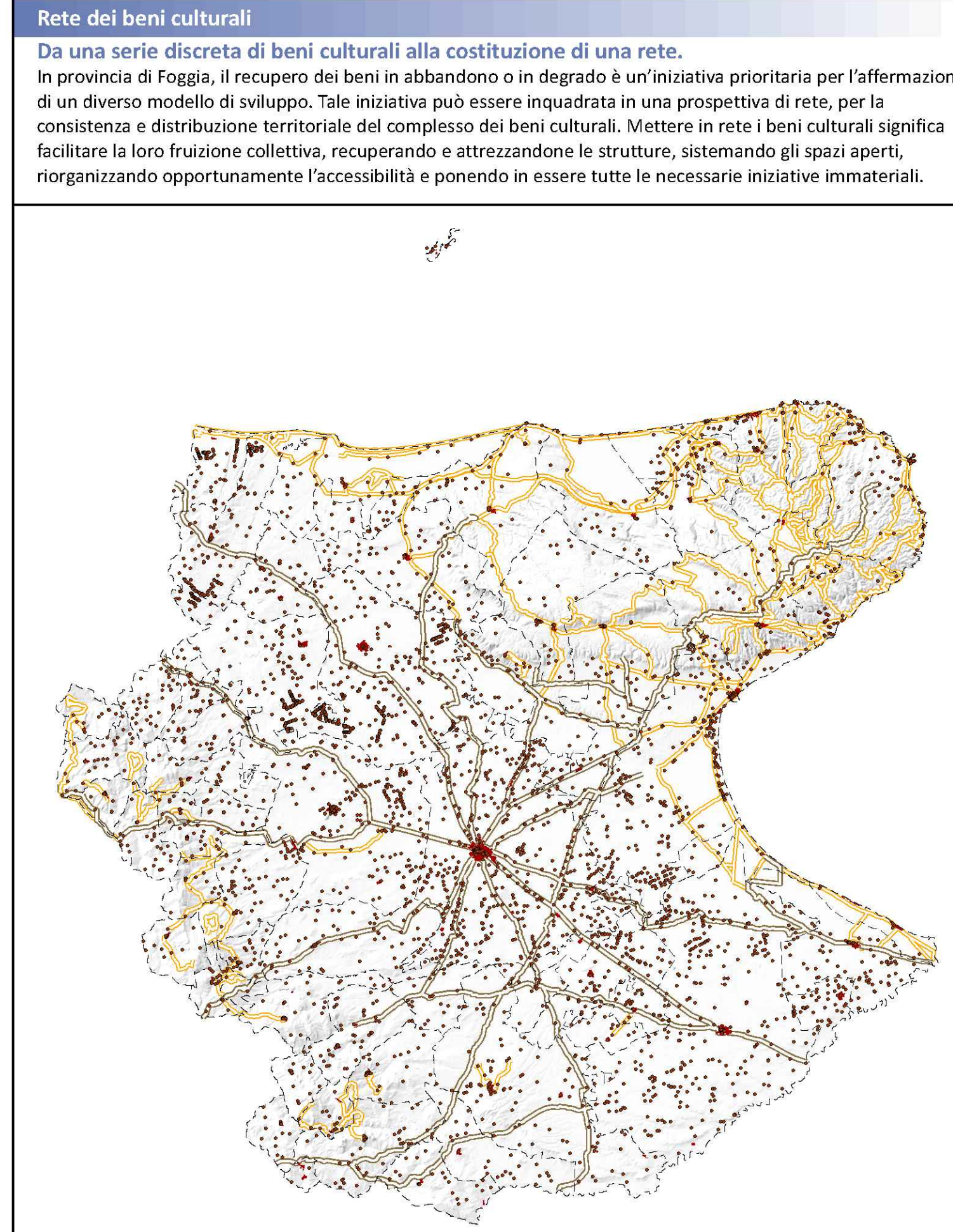
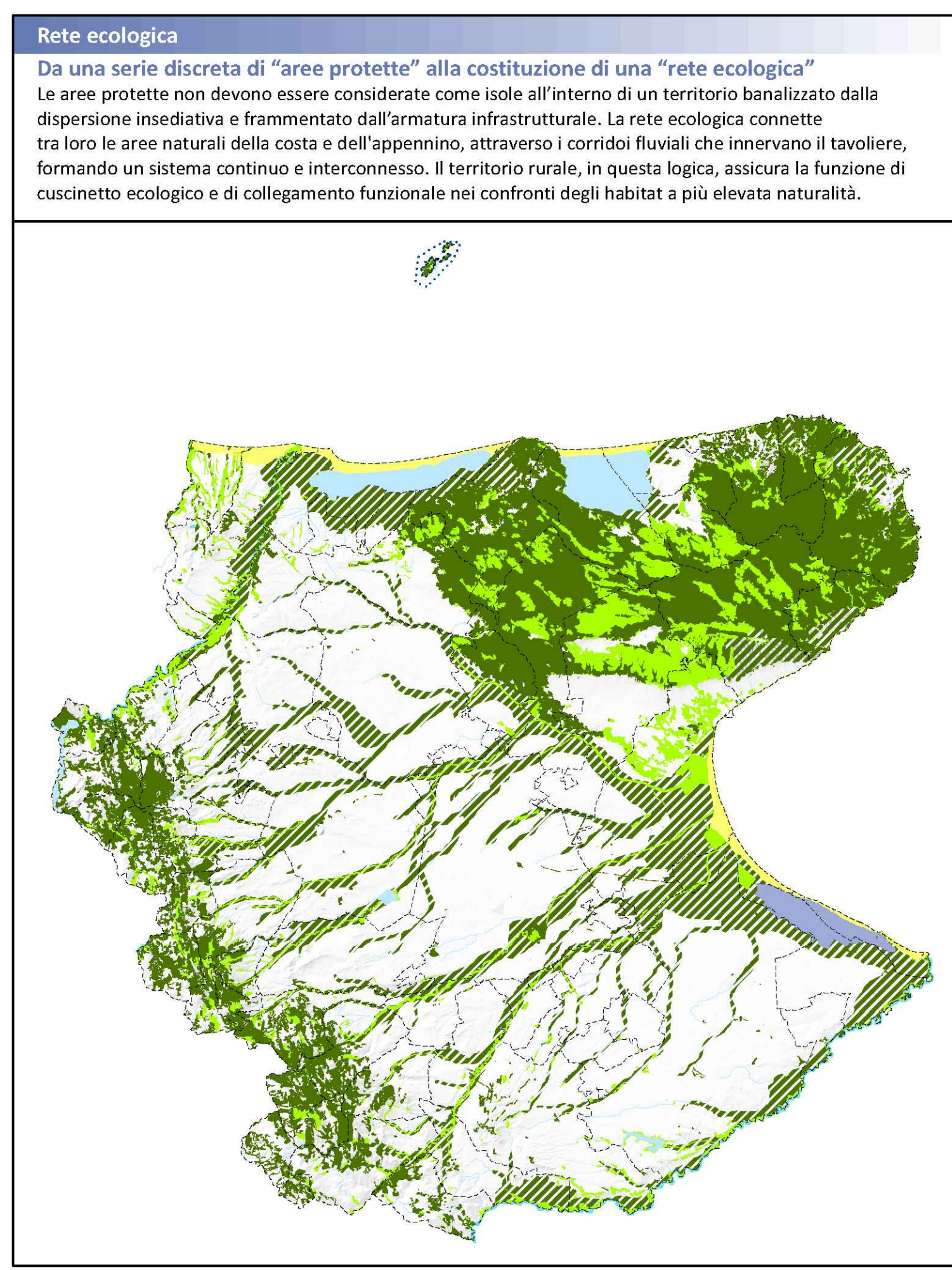


**Tavola S1**  
Sistema delle qualità  
1:150 000



- Legenda**
- Elementi della rete ecologica**
- Arete protette
  - Arete protette marine
  - Arete ad elevata naturalità
  - Boschi ed arbusteti
  - Praterie verefile
  - Apparati dunari e spiagge
  - Specchi d'acqua
  - Saline
  - Tratti di fronte mare libero dall'edificazione
  - Arete di tutela dei caratteri ambientali e paesaggistici
  - Corsi d'acqua
- Elementi della rete dei beni culturali**
- Centri storici, nuclei storici non urbani, insediamenti storici non urbani di fondazione
  - Beni culturali isolati
- Infrastrutture per la fruizione collettiva**
- Tratturi principali
  - Via sacra langobardorum
  - Itinerari ciclopedonali principali
- Mosaico del paesaggio**
- Ambiti
- Altri elementi**
- Arete urbanizzate
  - Arete agricole



REGIONE PUGLIA  
**COMUNE DI SAN MARCO LA CATOLA**  
(Provincia di Foggia)

**PIANO URBANISTICO GENERALE**  
L.r. n. 20/2001 - DRAG Puglia  
**DOCUMENTO PROGRAMMATICO PRELIMINARE**

Tav.1.2  
Sistema delle conoscenze - Sistema di area vasta  
PTCP Provincia di Foggia  
Sistema della qualità  
Scala: 1:150.000

Sindaco della Città di San Marco La Catola  
sig. Paolo DE MARTINIS

Elaborazione PUG e VAS  
arch. ANTONIO MARINO

Collaborazione  
ing. Gianluca MARINO  
ing. Armando LITURRI  
geom. Simone DI CANDIO

Ufficio di Piano  
Responsabile Ufficio Tecnico  
geom. Walter Pellegrino

Geologia, geomorfologia, idrologia  
dot. geom. Giovanna CARDILLO